

TV-150B粘度计—永不磨损，经久耐用

日本原装进口

東機産業

产品特点

无驱轴功能（扭丝+磁性轴承）

- 采用非接触式的“扭丝和磁性轴承”结构，零部件无损耗。高精度和安心的测定，持续稳定的数据重复性；

彩色液晶触摸面板

- 搭载了3.5英寸彩屏液晶触摸面板，测定参数一目了然，操作简便直观；

一键式的转子安装

- 采用可拆卸转子的简易棒插式方式；

温度表示

- 使用专用的温度传感器（选配）可显示测定中的温度；

数据输出

- 可与打印机或PC连接；

粘度测定范围

机型	满量程扭矩	粘度测定范围
TV-150BM	67.37 $\mu\text{N}\cdot\text{m}$	15 ~ 6,000,000 mPa·s
TV-150BH	718.7 $\mu\text{N}\cdot\text{m}$	100 ~ 40,000,000 mPa·s
TV-150BR	1437.4 $\mu\text{N}\cdot\text{m}$	100 ~ 80,000,000 mPa·s
TV-150BU	5749.6 $\mu\text{N}\cdot\text{m}$	400 ~ 320,000,000 mPa·s

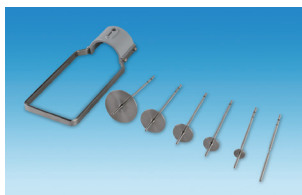
技术参数

规格	型号	TV-150B 型
旋转速度、段数		0.1~100.0rpm(0.1rpm 步进)
精度		满刻度之 $\pm 1.0\%$ 以内
再现性		满刻度之 $\pm 0.2\%$ 以内
粘度表示		同时显示粘度值、% 转矩值、测定上限值 (SI 或 CGS 单位)
周围环境温度		0~40°C
周围环境湿度		相对湿度低于 90% (无结露)
接触液体部分的材料		不锈钢
电源		AC100~230V
消耗电流		20vA
主机尺寸 (W×D×H) mm		120×182×199
底座尺寸 (W×D×H) mm		300×310×436
重量		约 2.4kg

标准配置



TM型转子一套



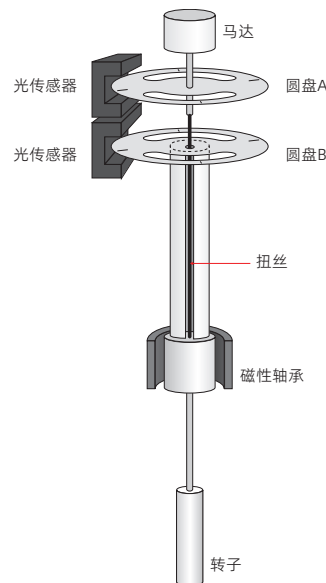
TH型转子一套



底座支架



收纳箱



01 生化/霉菌培养箱

04 低温培养箱

06 多箱体生化/霉菌培养箱

07 生物安全低温培养箱

08 半导体制冷低温培养箱

09 恒温培养箱

12 隔水式恒温培养箱

13 生物安全培养箱

14 多箱体恒温/微生物培养箱

15 CO₂培养箱

21 光照培养箱/人工气候箱

28 恒温恒湿箱

33 回旋振荡器

35 恒温培养摇床

37 恒温振荡器

38 大型恒温振荡器

39 落地振荡器

40 摇瓶机

41 叠加式-振荡培养箱

44 超低温冰箱

47 低温冷藏箱

48 液相液氮罐

50 干式运输液氮罐

51 生物安全柜

52 洁净工作台

54 干燥箱

60 真空干燥箱

68 加热循环槽

71 恒温振荡水槽

74 油浴锅

76 恒温水槽与水浴锅

77 药品稳定性试验箱

83 步入式药品试验室

84 老化试验箱

84 热空气消毒箱

85 高温(交变)试验箱

87 高温(交变)湿热试验箱

89 紫外耐候试验箱

90 紫外耐候试验箱

91 氙灯耐候试验箱

92 盐雾腐蚀试验箱

93 电阻炉

96 电阻炉

97 旋转蒸发器

循环水真空泵

101 耐腐蚀隔膜泵

102 循环冷却器

103 干式冷阱

磁力搅拌器

108 顶置电动搅拌机

109 氮吹仪

110 离心机

漩涡混合仪

111 多管漩涡混合仪

112 孵育器/金属浴

114 微孔板迷你离心机

115 均质分散机

117 粘度计

122 粘度计

TVC-10粘度计—体积小，重量轻，测定方便

产品特点

便携式

- 仅仅使用4节碱性干电池，设计小巧玲珑；

数据显示一目了然

- 满量程指示器显示粘度测定的百分值；在测定中 \odot 标记闪烁；

操作键筒捷明了

- 单位选择键 UNIT·转子选择键 ROTOR·转速选择键 SPEED·起始停止键 START/STOP·电源键 \odot

可变转速

- 与旧型号相比，拓宽了转速的选择(5/10/20rpm)

分离型

- 操作单元和测量单元可以分离（使用专用连接线）

手柄位置可变

- 有四个设定位置角度 0°/ 45°/ 90°/ 135°



日本原装进口



粘度测定范围

转子	旋转速度	20rpm	10rpm	5rpm
No.0		10 ~ 100 mPa·s	20 ~ 200 mPa·s	40 ~ 400 mPa·s
No.1		50 ~ 500 mPa·s	100 ~ 1000 mPa·s	200 ~ 2000 mPa·s
No.2		200 ~ 2000 mPa·s	400 ~ 4000 mPa·s	800 ~ 8000 mPa·s
No.3		1 ~ 10 Pa·s	2 ~ 20 Pa·s	4 ~ 40 Pa·s
No.4		5 ~ 50 Pa·s	10 ~ 100 Pa·s	20 ~ 200 Pa·s
No.5		20 ~ 200 Pa·s	40 ~ 400 Pa·s	80 ~ 800 Pa·s

技术参数

旋转速度	5rpm/10rpm/20rpm
精度	满量程±3%以内（2号，3号，4号转子） 满量程±4%以内（0号，1号，5号转子）
再现性	满量程±2%以内
测定值显示(LCD)	粘度值 (mPa·s/Pa·s) / 百分值 (%), 旋转速度 (rpm), 转子编号 (No.) 测定状态 (测定中、电量不足), 满量程显示
测定值单位	SI制 (mPa·s/Pa·s)、%值
使用环境	5 ~ 40°C 90%RH 以下 (无结露)
电源	AA碱性干电池4节 (可使用交流电源适配器)
连续运行时间	约20小时 (周围环境温度25°C、使用新电池;) (运行时间根据实际使用情况而异。)
接触液体部分的材质	不锈钢
外壳材质	PBT树脂
重量	约880g (含电池和保护手)

标准配置:

主机.....	1台
主机手提箱.....	1个
NO.2转子.....	1个
AC适配器.....	1个
使用说明书.....	1册
操作单元和测量单元连接线.....	1m
AA碱性干电池.....	4节

选配件



底座支架



各类转子



交流电源适配器



手提箱

生化/霉菌培养箱 01
04

低温培养箱 05
多箱体生化/霉菌培养箱 06

生物安全低温培养箱 07
半导体制冷低温培养箱 08

恒温培养箱 09
隔水式恒温培养箱 12

生物安全培养箱 13
多箱体恒温/微生物培养箱 14

CO₂培养箱 15
20

光照培养箱/人工气候箱 21
恒温恒湿箱 28

回旋振荡器 33
恒温培养床 35

恒温振荡器 37
大型恒温振荡器 38

落地振荡器 39
摇瓶机 40

叠加式-振荡培养箱 41
44

超低温冰箱 45
低温冷藏箱 47

液相液氮罐 48
干式运输液氮罐 50

生物安全柜 51
洁净工作台 52

干燥箱 54
真空干燥箱 60

加热循环槽 68
恒温振荡水槽 71

油浴锅 74
恒温水槽与水浴锅 76

药品稳定性试验箱 77
步入式药品试验室 83

老化试验箱 84
热空气消毒箱 84

高低温(交变)试验箱 85
高低温(交变)湿热试验箱 87

紫外耐候试验箱 89
90

氙灯耐候试验箱 91
盐雾腐蚀性试验箱 92

电阻炉 93
96

旋转蒸发器 97
循环水真空泵 100

耐腐蚀隔膜泵 101
循环冷却器 102

干式冷阱 103
磁力搅拌器 104

顶置电动搅拌器 108
氮吹仪 109

离心机 110
漩涡混合仪 110

多管漩涡混合仪 111
孵育器/金属浴 112

微孔板迷你离心机 114
均质分散机 115

粘度计 117
122

粘度计

TV-100/200粘度计—拥有三挡量程触摸屏粘度计

日本原装进口



产品特点

彩色液晶屏幕

- 搭载了4.3英寸液晶彩色触摸屏。测定参数一目了然，操作简便直观；

多重测量范围

- 宽广的动态量程，实现了多重量程测定；
- 测定量程最大可扩展至8倍，不需要更换转子，可以进行连续的测定；

自动量程切换

- 自动切换测定量程，实现了多重量程测定；

旋转速度

- 以0.1rpm的速度递升，可在0.1 ~ 100.0rpm的旋转速度之间设定任意转速；
- 结合程序测定功能，实现了粘度测定的高效性；

自动零点校正和偏离校正

- 借助此自动功能，可以很方便地进行仪器校正；

温度表示

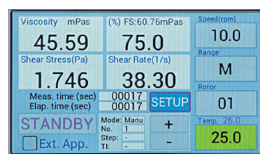
- 使用专用的温度传感器（选配）可显示测定中的温度；

无枢轴结构

- 采用灵活的铰链系统取代了枢轴和宝石，实现了无枢轴结构；

数据收集和图表软件 Visco-chart

- 可以通过电脑控制粘度计；
- 输出的数据可用软件实时创建图表；
- 数据可利用CSV形式及文本形式保存，可用软件随时进行数据分析；



彩色触摸屏



粘度测定范围

机型	测定范围	满量程扭矩	粘度测定范围
TV-100BL TV-200BL	M 2.5M 5M	67.37μN·m 168.4μN·m 336.9μN·m	15 ~ 6,000,000mPa·s (1~600,000)(*注1) 25 ~ 15,000,000mPa·s 50 ~ 30,000,000mPa·s
TV-100BH TV-200BH	H R U	718.7μN·m 1437.4μN·m 5749.6μN·m	100 ~ 40,000,000mPa·s(*注2) 100 ~ 80,000,000mPa·s(*注2) 400 ~ 320,000,000mPa·s(*注2)
TV-100EL TV-200EL	M 2.5M 5M	67.37μN·m 168.4μN·m 336.9μN·m	0.608 ~ 6,076mPa·s(*注3) 1.52 ~ 15,190mPa·s(*注3) 3.04 ~ 30,380mPa·s(*注3)
TV-100EH TV-200EH	H R U	718.7μN·m 1437.4μN·m 5749.6μN·m	6.48 ~ 64,820 mPa·s(*注3) 13.0 ~ 129,600mPa·s(*注3) 51.9 ~ 518,500mPa·s(*注3)

*注1)添加低粘度适配器时的测定范围 *注2)选配TH1转子时的测定范围。 *注3)使用标准转子时的测量范围。

※选配其它转子，可扩大测定范围。

01 生化/霉菌培养箱

04 低温培养箱

05 多箱体生化/霉菌培养箱

07 生物安全低温培养箱

08 半导体制冷低温培养箱

09 恒温培养箱

12 隔水式恒温培养箱

13 生物安全培养箱

14 多箱体恒温/微生物培养箱

15 CO₂培养箱

20 光暗培养箱/人工气候箱

28 恒温恒湿箱

33 回旋振荡器

35 恒温培养摇床

37 恒温振荡器

38 大型恒温振荡器

39 落地振荡器

40 摇瓶机

41 叠加式-振荡培养箱

44 超低温冰箱

47 低温冷藏箱

48 液相液氮罐

50 干式运输液氮罐

51 生物安全柜

52 洁净工作台

54 干燥箱

60 真空干燥箱

68 加热循环槽

71 恒温振荡水槽

74 油浴锅

76 恒温水槽与水浴锅

77 药品稳定性试验箱

83 步入式药品试验室

84 老化试验箱

84 热空气消毒箱

85 高低温(交变)试验箱

87 高低温(交变)湿热试验箱

89 紫外耐候试验箱

91 氙灯耐候试验箱

92 盐雾腐蚀试验箱

93 电阻炉

96 旋转蒸发器

100 循环水真空泵

101 耐腐蚀隔膜泵

102 循环冷却器

103 干式冷阱

104 磁力搅拌器

108 顶置电动搅拌器

109 氮吹仪

110 离心机

110 漩涡混合仪

111 多管漩涡混合仪

112 孵育器/金属浴

114 微孔板迷你离心机

115 均质分散机

117 粘度计

122 粘度计

技术参数

规格	型号	TV-100 / TV-200
旋转速度		0.1~100RPM(递步增长0.1RPM, 共1001段)
测定模式		手动、自动停止时间, 自动粘度停止模式, 编程模式(最大40段) (*注4)
测定模式储存		上述测定模式中各10种
测定单位		% / mPa·s / Pa·s / kPa·s/(可切换至cP/P)
精度		满量程之±1%以内
再现性		满量程之±0.2%以内
样品温度范围		10~60°C
输入输出信号		USB A端子(用于连接串行打印机)、USB B端子(用于连接PC) 用于连接温度传感器(选配件) 外部连接端子(测量开始/结束信号)
温度显示分辨率		0.1°C (*注5)
温度精度		±0.2°C (*注5)
零点设置		有
量程设置		有
周围环境温度		0~40°C
周围环境湿度		相对湿度低于90%(无结露)
电源输出		AC100~230V 50/60Hz (标配电源线的限额定载荷为AC125V)
消耗电流		15VA
接触液体部分		不锈钢
主机尺寸		W300×D334×H436mm
重量		约6.5kg(包含底座支架), 底座支架约2.4kg

*注4: 仅TV-200型有此功能

*注5: 选配温度计使用时

TV-100E/200E型锥板粘度计

标准配置:

主机	1台
标准锥形转子 (1°34'×R24)	1个
电源线	1根
主机收纳箱	1个
支架	1套



主机和转子收纳箱



标准锥形转子1°34'×R24

选配件



● 锥形转子

选配其它转子, 可扩大测定范围;

● 打印机



打印方式	列式热敏
打印宽度	104mm
外形尺寸	145(W)×135(D)×58(H)
重量	约490g
热敏纸	TP-341L-1
纸幅·滚轴外径·长度	112mm φ48mm 28mm



● 温度传感器

连接到主机后, 显示画面会显示温度。安装在样品杯上使用;

● 恒温槽

可控制样品温度, 请和少量样品适配器、锥板粘度计配套使用;



生化/霉菌培养箱 01
04

低温培养箱 05
多箱体生化/霉菌培养箱 06

生物安全低温培养箱 07
半导体制冷低温培养箱 08

恒温培养箱 09
隔水式恒温培养箱 12

生物安全培养箱 13
多箱体恒温/微生物培养箱 14

CO₂培养箱 15
20

光照培养箱/人工气候箱 21
恒温恒湿箱 28

回旋振荡器 33
恒温培养箱 35

恒温振荡器 37
大型恒温振荡器 38

落地振荡器 39
摇瓶机 40

叠加式-振荡培养箱 41
44

超低温冰箱 45
低温冷藏箱 47

液相液氮罐 48
干式运输液氮罐 50

生物安全柜 51
洁净工作台 52

干燥箱 54
真空干燥箱 60

加热循环槽 68
恒温振荡水槽 71

油浴锅 74
恒温水槽与水浴锅 76

药品稳定性试验箱 77
步入式药品试验室 83

老化试验箱 84
热空气消毒箱 84

高温(交变)试验箱 85
高温(交变)湿热试验箱 87

紫外耐候试验箱 89
90

氙灯耐候试验箱 91
盐雾腐蚀试验箱 92

电阻炉 93
96

旋转蒸发器 97
循环水真空泵 100

耐腐蚀隔膜泵 101
循环冷却器 102

干式冷阱 103
磁力搅拌器 104

顶置电动搅拌机 108
氮吹仪 109

离心机 110
漩涡混合仪 110

多管漩涡混合仪 111
孵育器/金属浴 112

微孔板迷你离心机 114
均质分散机 115

粘度计 117
122

粘度计

TR-100E型锥板粘度计—具有轴承自动锁定功能

日本原装进口

東機産業

产品特点

彩色液晶触摸面板

● 搭载了3.5英寸彩页液晶触摸面板，测定参数一目了然，操作简便直观；

旋转速度

● 以0.1rpm的速度递增，可在0.1~100.0rpm的旋转速度之间设备任意转速；

预热和自动停止

● 具备预热和自动停止功能，预热还能作为自动启动功能使用。配合自动停止功能，可在任意时间设定粘度计的运作和停止；

上下限报警显示

● 当测定数据在10%以下，或者超过100%时，会显示报警标志；

自动零点校正和偏离校正

● 可以方便地进行仪器校正；

温度表示（选配）

● 使用专用的温度传感器（选配）可显示测定中的温度；

自动锁定

● 在测定完成之后为保护轴承，能自动锁定转轴。因此可以在不损伤轴承的前提下，让转子安全脱离轴承，即使是初次使用粘度计的新手也能放心使用；

电源锁定

● 在操作过程中即使关闭电源开关，在完成轴承的锁定之前，电源也不会被关闭；



粘度测定范围

机型	满量程扭矩	粘度测定范围
TR-100EL	67.37μN·m	0.608 ~ 6,076mPa·s (*注)
TR-100EH	718.7μN·m	6.48 ~ 64,820 mPa·s (*注)
TR-100ER	1437.4μN·m	13.0 ~ 129,600mPa·s (*注)
TR-100EU	5749.6μN·m	51.9 ~ 518,500mPa·s (*注)

*注：使用标准锥形转子1°34'×R24。若使用选配锥形转子时，请参考测定范围上限值表

标准配置：

主机1台
标准锥形转子（1°34'×R24）1个
交流适配器1个
主机收纳箱1个
支架1套

技术参数

型号	TR-100E
精度	满刻度之±2.0%以内
再现性	满刻度之±0.2%以内
显示内容	粘度测定值（可任意选择SI制、CGS制、%值） 报警、旋转系列、转子编号、旋转速度和机型显示
测定模式	定时模式，定粘度模式
测定模式内存	10组
数据输出	USB
周围环境温度	0~40°C
周围环境湿度	相对湿度低于90%（无结露）
接触液体部分的材料	不锈钢（SUS304）
电源	输入电源（主机）DC12V 2A
专用交流适配器	输入AC100~240V±10%输出DC12V
外形尺寸W×D×H(mm)	332×300×436

锥型转子有10种类型可供选择（选配）



种类	样本用量	测定范围
1°34'×R24(标准)	1.1ml	可参照"粘度测定范围"
1°34'×R12	0.2ml	标准锥形转子的8倍
0.8°×R24	0.6ml	标准锥形转子的1/2倍
0.8°×R12	0.1ml	标准锥形转子的4倍
3°×R24	2.0ml	标准锥形转子的2倍
3°×R17.65	0.8ml	标准锥形转子的5倍
3°×R14	0.4ml	标准锥形转子的10倍
3°×R12	0.3ml	标准锥形转子的15倍
3°×R9.7	0.2ml	标准锥形转子的30倍
SPP	0.3ml	标准锥形转子的30倍

01 生化/霉菌培养箱

04 低温培养箱

06 多箱体生化/霉菌培养箱

07 生物安全低温培养箱

08 半导体制冷低温培养箱

09 恒温培养箱

12 隔水式恒温培养箱

13 生物安全培养箱

14 多箱体恒温/微生物培养箱

15 CO₂培养箱

21 光照培养箱/人工气候箱

28 恒温恒湿箱

33 回旋振荡器

35 恒温振荡摇床

37 恒温振荡器

38 大型恒温振荡器

39 落地振荡器

40 摇瓶机

41 叠加式-振荡培养箱

44

45 超低温冰箱

47 低温冷藏箱

48 液相液氮罐

50 干式运输液氮罐

51 生物安全柜

52 洁净工作台

54 干燥箱

60 真空干燥箱

68 加热循环槽

71 恒温振荡水槽

74 油浴锅

76 恒温水槽与水浴锅

77 药品稳定性试验箱

83 步入式药品试验室

84 老化试验箱

84 热空气消毒箱

85 高低温(交变)试验箱

87 高低温(交变)湿热试验箱

89 紫外耐气候试验箱

90

91 氙灯耐气候试验箱

92 盐雾腐蚀试验箱

93 电阻炉

96

97 旋转蒸发器

100 循环水真空泵

101 耐腐蚀隔膜泵

102 循环冷却器

103 干式冷阱

104 磁力搅拌器

108 顶置电动搅拌器

109 氮吹仪

110 离心机

110 漩涡混合仪

111 多管漩涡混合仪

112 孵育器/金属浴

114 微孔板迷你离心机

115 均质分散机

117 粘度计

122

粘度计专用高温恒温槽

适用于热熔胶、沥青、石蜡、油漆、聚合物、其他高分子材料等行业。

产品特点

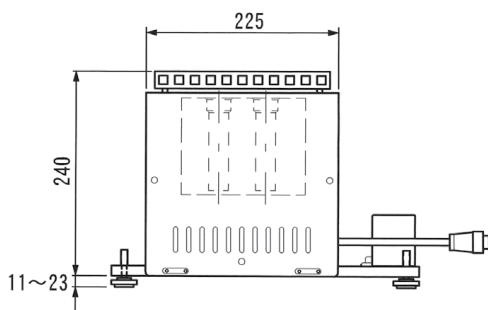
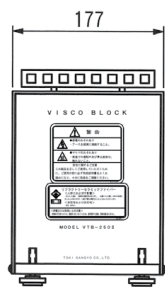
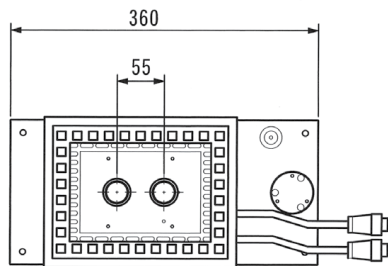
- 可直接加热样品杯，加热部分无污垢，方便清洁；
- 温度范围宽，最高工作温度可达250°C；
- 升温速度快，快速达到设定值且运转精确稳定；
- 温度分布均匀，调节精度高；
- 配备预热槽，可提前准备样品；
- 设有防止过热装置和漏电保护装置，保证实验安全运行，不发生意外；
- 体积小、重量轻；

技术参数

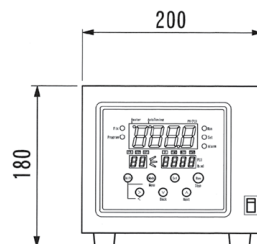
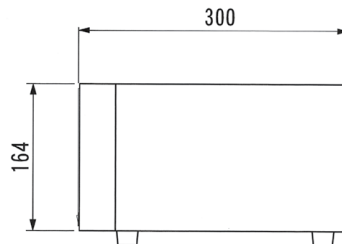
规格	型号	VTB-250 II
使用温度范围		室温 +10~250°C
温度调节精度		±0.6%
升温速度		约 45 分钟 20~200°C
控温范围		PID 微电脑控制器
加热部尺寸 (W×D×H)		177×360×251mm
控制器尺寸 (W×D×H)		200×300×180mm
电源电压		AC100V50/60HZ
功率		650VA
重量		15KG

高温粘度测定

适用测量高温熔融物的粘度
少量的样品适配器组合使用测量粘度
升温迅速，测量粘度高
测量安全高效



感热部



电源部

日本原装进口

TORO 東機産業

生化/霉菌培养箱 01
04

低湿培养箱 05

多箱体生化/霉菌培养箱 06

生物安全低温培养箱 07

半导体制冷低温培养箱 08

恒温培养箱 09

隔水式恒温培养箱 12

生物安全培养箱 13

多箱体恒温/微生物培养箱 14

CO₂培养箱 15
20

光照培养箱/人工气候箱 21

恒温恒湿箱 28

回旋振荡器 33

恒温培养摇床 35

恒温振荡器 37

大型恒温振荡器 38

落地振荡器 39

摇瓶机 40

叠加式-振荡培养箱 41

44

超低温冰箱 45

低温冷藏箱 47

液相液氮罐 48

干式运输液氮罐 50

生物安全柜 51

洁净工作台 52

干燥箱 54

真空干燥箱 60

加热循环槽 68

恒温振荡水槽 71

油浴锅 74

恒温水槽与水浴锅 76

药品稳定性试验箱 77

步入式药品试验室 83

老化试验箱 84

热空气消毒箱 84

高低温(交变)试验箱 85

高低温(交变)湿热试验箱 87

紫外耐候试验箱 89

90

氙灯耐候试验箱 91

盐雾腐蚀试验箱 92

电阻炉 93

96

旋转蒸发器 97

循环水真空泵 100

耐腐蚀隔膜泵 101

循环冷却器 102

干式冷阱 103

磁力搅拌器 104

顶置电动搅拌器 108

氮吹仪 109

离心机 110

漩涡混匀仪 110

多管漩涡混匀仪 111

孵育器/金属浴 112

微孔板迷你离心机 114

均质分散机 115

粘度计 117

122

粘度计