

加热磁力搅拌器 (陶瓷型) 恒温磁力搅拌器 (陶瓷型)

用途概述

磁力搅拌器是由微电机带动磁铁旋转产生旋转磁场来驱动容器内的搅拌子转动，从而对容器内液体进行搅拌、混合或辅助加热，以便溶液在设定温度进行充分混合，可广泛应用于生物、医药、化学等领域。

产品特点

- 液晶显示屏，菜单式操作界面，温度、转速和倒计时等参数一屏显示，简单易懂，便于观察和操作；
- 具有微电脑控制技术，确保搅拌粘度不断变化的情况下转速保持恒定；
- 铝合金压铸外壳，有耐温和耐常规腐蚀易清洁等特点；
- 台面由陶瓷材料一体成型制作而成，既有良好的导热效果，又具有耐腐蚀性能，平滑的搅拌台面易清洁，无污染物停留；
- 输出扭力大，适合搅拌低粘度大容量或高粘度小容量的溶液；（不同机型不同容积）
- 控制面板上方设计有防腐蚀导液槽，即使搅拌过程中液体溢出也不会造成搅拌器内电子器件的损坏；
- 采用无刷直流电机，运转更平稳、寿命更长、控速更精准，能正、反转搅拌；
- 可设置个性化功能：延时启动、正反转、华氏温度、自整定、报警方式、上电模式、定时结束后恒温、恢复出厂值；

安全保护

- 温度偏差保护：A和B系列实测温度超过设定温度某个值时（3℃~30℃，默认6℃）会停止加热；
- 极限温度保护：对A和B系列加热盘温超过极限温度（330℃或某值）后会自我保护性暂停加热，冷却后恢复加热功能，不需用户干预；
- 防烫警示灯：A和B系列工作盘温度超过50℃指示灯闪烁，提醒用户工作盘及容器、溶液等高于50℃状态，不能触碰；
- 延时关机防烫警示：部分A和B机型关闭主机开关后，若盘温超45℃，显示屏仍显示盘温并闪烁，上排显示Hot，指示灯闪烁，提醒用户不能触碰盘面及容器，在盘温低于45℃才关闭显示屏和指示灯；
- A型机对外接温度传感器有升温缓慢的监测判断并显示报警代码提醒；
- 特殊保护：可选配防烫罩，盘面四周一定高度的围栏，对围栏高度四周区域有一定阻挡侧向意外触碰的作用；（选配）

陶瓷型搅拌器分类

- 恒温磁力搅拌器：A系列外接测温传感器，可直接测得并控制容器内的液体温度，包含B/C的功能；
- 加热磁力搅拌器：B系列仅控制盘面温度，可达400℃，包含C机型的功能；
- 磁力搅拌器：C系列无加热功能仅作搅拌；

技术参数

技术指标	型号	BM-09A5T	BM-09A12T	BM-09B5T	BM-09B15T	BM-09C15T
盘面材料		陶瓷面板				
最大搅拌容量 (L,H ₂ O)		5	12	5	15	15
搅拌转速, 无极调速(rpm)		100~1600 (2000rpm定制)				
加热功率 (Max.,W)		1000W	1200W	1000W	1200W	-
输入功率 (Max.,W)		1050W	1250W	1050W	1250W	50W
溶液控温范围 (°C)		RT+5 ~ 200°C		-		-
工作盘控温范围 (°C)		-		RT+5 ~ 400°C		-
控制器		液晶屏显示、按键-旋钮独立控制加热和旋转				按键-旋钮控制
保护功能		有 (超温3~30°C或盘内达到极限温度就停止加热)				-
定时功能		1 ~ 99:59 (99小时59分钟)				
安全设计		关键部位防水、隔热、散热设计				
温度控制精度		±0.3°C		±0.5°C		-
工作盘面尺寸 (mm)		190×190				
外型尺寸 (W×D×H) (mm)		210×330×130	210×330×130	210×330×130	210×330×130	210×330×130
单机重量(Kg)		5.0	5.0	4.5	4.5	4.0
价格		RMB3860	RMB4390	RMB3280	RMB3750	RMB3250

注：以H₂O作为标准来计量，液体粘度不同搅拌容量将有所差异



A系列恒温磁力搅拌器



B/C系列磁力搅拌器

选购件:(增加选购件交货期7天)

1、防烫罩 ¥600元

生化/霉菌培养箱 01
04

低温培养箱 05
多箱体生化/霉菌培养箱 06

生物安全低温培养箱 07
半导体制冷低温培养箱 08

恒温培养箱 09
隔水式恒温培养箱 12

生物安全培养箱 13
多箱体恒温/微生物培养箱 14

CO₂培养箱 15
20

光照培养箱/人工气候箱 21
恒温恒湿箱 28

回旋振荡器 33
恒温振荡器 35

恒温振荡器 37
大型恒温振荡器 38

落地振荡器 39
摇瓶机 40

叠加式-振荡培养箱 41
44

超低温冰箱 45
低温冷藏箱 47

液相液氮罐 48
干式运输液氮罐 50

生物安全柜 51
洁净工作台 52

干燥箱 54
真空干燥箱 60

加热循环槽 68
恒温振荡水槽 71

油浴锅 74
恒温水槽与水浴锅 76

药品稳定性试验箱 77
步入式药品试验室 83

老化试验箱 84
热空气消毒箱 84

高低温(交变)试验箱 85
高低温(交变)湿热试验箱 87

紫外耐候气候试验箱 89
90

氙灯耐候气候试验箱 91
盐雾腐蚀试验箱 92

电阻炉 93
96

旋转蒸发仪 97
循环水真空泵 100

耐腐蚀隔膜泵 101
循环冷却器 102

干式冷阱 103
磁力搅拌器 104

顶置电动搅拌器 108
氮吹仪 109

离心机 110
漩涡混合仪 110

多管漩涡混合仪 111
孵育器/金属浴 112

微孔板迷你离心机 114
均质分散机 115

粘度计 117
122

磁力搅拌器
陶瓷型

加热磁力搅拌器 (圆盘型) 恒温磁力搅拌器 (圆盘型)

用途概述

磁力搅拌器是由微电机带动磁铁旋转产生旋转磁场来驱动容器内的搅拌子转动，从而对容器内液体进行搅拌、混合或辅助加热，以便溶液在设定温度进行充分混合，可广泛应用于生物、医药、化学等领域。

产品特点

- 液晶显示屏，菜单式操作界面，温度、转速和倒计时等参数一屏显示，简单易懂，便于观察和操作；
- 具有微电脑控制技术，确保搅拌粘度不断变化的情况下转速保持恒定；
- 铝合金压铸外壳，有耐温和耐常规腐蚀易清洁等特点；
- 加热台面基材材质是铝合金，外部喷涂复合材料涂层，既有良好的导热效果，又具有耐腐蚀性能，平滑的搅拌台面易清洁，无污染物停留；
- 输出扭力大，适合搅拌低粘度大容量或高粘度小容量的溶液；（不同机型不同容积）
- 控制面板上方设计有防腐蚀导液槽，即使搅拌过程中液体溢出也不会造成搅拌器内电子器件的损坏；
- 加热台采用圆盘，热量集中，更适合圆形烧杯、锥形瓶的加热和搅拌，可配专用平行反应模块（见P89）
- 采用无刷直流电机，运转更平稳、寿命更长、控速更准确，能正、反转搅拌；
- 可设置个性化功能：延时启动、正反转、华氏温度、自整定、报警方式、上电模式、定时结束后恒温、恢复出厂值；

安全保护

- 温度偏差保护：A和B系列实测温度超过设定温度某个值时（3°C~30°C，默认6°C）会停止加热；
- 极限温度保护：对A和B系列加热盘温超过极限温度（330°C或某值）后会自我保护性暂停加热，冷却后恢复加热功能，不需用户干预；
- 防烫警示灯：A和B系列工作盘温度超过50°C指示灯闪烁，提醒用户工作盘及容器、溶液等高于50°C状态，不能触碰；
- 延时机防烫警示：部分A和B机型关闭主机开关后，若盘温超45°C，显示屏仍显示盘温并闪烁，上排显示Hot，指示灯闪烁，提醒用户不能触碰盘面及容器，在盘温低于45°C才关闭显示屏和指示灯；
- A型机对外接温度传感器有升温缓慢的监测判断并显示报警代码提醒；
- 特殊保护：防烫罩（选配件：盘面四周一定高度的围栏，对围栏高度四周区域有一定阻挡侧向意外触碰的作用；）

圆盘型搅拌器分类

- 恒温磁力搅拌器：A系列外接测温传感器，可直接测得并控制容器内的液体温度，包含B和C型机功能；
- 加热磁力搅拌器：B系列是监测和控制加热台面的温度，包含C型机功能；
- 磁力搅拌器：C系列只有搅拌功能无加热功能；

技术参数

型号	IT-08A3	IT-08B3	IT-08C5
盘面材料	铝质材料（复合材料涂层）		
大搅拌容量(H ₂ O,公升)	3		5
搅拌转速,无极调速(rpm)	100~1600 (2000定制)		
加热功率(Max.,W)	550W		-
输入功率(Max.,W)	600W		50W
溶液控温范围(°C)	RT+5 ~ 200°C	-	-
工作盘控温范围(°C)	-	RT+5 ~ 320°C	-
温度控制精度	±1°C		-
保护功能	有（超温 3~30°C或盘内达到极限温度就停止加热）		
定时功能	1 ~ 99:59 (99小时59分钟)		
安全设计	关键部位防水、隔热、散热设计		
工作盘面尺寸(mm)	Φ145		
外型尺寸(W×D×H)(mm)	155×250×120		
单机重量(KG)	4.0	3.5	
价格	RMB2960	RMB2650	RMB2430

新产品

外接测温传感器，测量和控制容器内温度



08A系列
恒温磁力搅拌器



08B/C系列
磁力搅拌器

选购件:(增加选购件交货期7天)

1、防烫罩..... ¥600元

加热磁力搅拌器 (方盘型) 恒温磁力搅拌器 (方盘型)

用途概述

磁力搅拌器是由微电机带动磁铁旋转产生旋转磁场来驱动容器内的搅拌子转动，从而对容器内液体进行搅拌、混合或辅助加热，以便溶液在设定温度进行充分混合，可广泛应用于生物、医药、化学等领域。

产品特点

- 液晶显示屏，菜单式操作界面，温度、转速和倒计时等参数一屏显示，简单易懂，便于观察和操作；
- 具有微电脑控制技术，确保搅拌粘度不断变化的情况下转速保持恒定；
- 铝合金压铸外壳，有耐温和耐常规腐蚀易清洁等特点；
- 加热台面基材材质是铝合金，外部喷涂复合材料涂层，既有良好的导热效果，又具有耐腐蚀性能，平滑的搅拌台面易清洁，无污染物停留；
- 输出扭力大，适合搅拌低粘度大容量或高粘度小容量的溶液；（不同机型不同容积）
- 控制面板上方设计有防腐蚀导液槽，即使搅拌过程中液体溢出也不会造成搅拌器内电子器件的损坏；
- 采用无刷直流电机，运转更平稳、寿命更长、控速更准确，能正、反转搅拌；
- 可设置个性化功能：延时启动、正反转、华氏温度、自整定、报警方式、上电模式、定时结束后恒温、恢复出厂值；

安全保护

- 温度偏差保护：A和B系列实测温度超过设定温度某个值时（3℃~30℃，默认6℃）会停止加热；
- 极限温度保护：对A和B系列加热盘温超过极限温度（330℃或某值）后会自我保护性暂停加热，冷却后恢复加热功能，不需用户干预；
- 防烫警示灯：A和B系列工作盘温度超过50℃指示灯闪烁，提醒用户工作盘及容器、溶液等高于50℃状态，不能触碰；
- 延时关机防烫警示：部分A和B机关闭主机开关后，若盘温超45℃，显示屏仍显示盘温并闪烁，上排显示Hot，指示灯闪烁，提醒用户不能触碰盘面及容器，在盘温低于45℃才关闭显示屏和指示灯；
- A型机对外接温度传感器有升温缓慢的监测判断并显示报警代码提醒；
- 特殊保护：防烫罩（选配件：盘面四周一定高度的围栏，对围栏高度四周区域有一定阻挡侧向意外触碰的作用；）

搅拌器分类

- 恒温磁力搅拌器：A系列外接测温传感器，可直接测得并控制容器内的液体温度，A型包含B型机功能；
- 加热磁力搅拌器：B系列是监测和控制加热台面的温度；
- 磁力搅拌器：C系列只有搅拌功能无加热功能；

技术参数

型号	IT-07A3	IT-09A5	IT-09A12	IT-07B3	IT-09B5	IT-09B15	IT-09C10	IT-09C15
盘面材料	铝质材料（复合材料涂层）							
最大搅拌容量(H ₂ O,公升)	3	5	12	3	5	15	10	15
搅拌转速，无极调速(rpm)	100~1600（2000定制）							
加热功率(Max.,W)	400W	600W	700W	400W	600W	700W	-	-
输入功率(Max.,W)	500W	650W	750W	500W	650W	750W	50W	50W
溶液控温范围(°C)	RT+5 ~ 200°C			-			-	
工作盘控温范围(°C)	-			RT+5 ~ 320°C				
保护功能	有（超温 3~30°C或盘内达到极限温度就停止加热）							
定时功能	1 ~ 99:59（99小时59分钟）							
安全设计	关键部位防水、隔热、散热设计							
温度控制精度	±1°C			±1°C			-	
工作盘面尺寸(mm)	130×130	180×180	180×180	130×130	180×180	180×180	180×180	180×180
外型尺寸(W×D×H)(mm)	155×250×110	210×330×130	210×330×130	155×250×110	210×330×130	210×330×130	210×330×130	210×330×130
单机重量(KG)	4.0	5.0	5.0	3.5	4.5	4.5	4.0	4.0
价格	RMB2690	RMB3090	RMB3650	RMB2290	RMB2530	RMB2940	RMB2190	RMB2530



07A/09A系列 恒温磁力搅拌器



07B/09B/09C系列 加热磁力搅拌器

选购件:(增加选购件交货期7天)

1、防烫罩 ¥600元

生化/霉菌培养箱 01
04

低温培养箱 05
多箱体生化/霉菌培养箱 06

生物安全低温培养箱 07
半导体制冷低温培养箱 08

恒温培养箱 09
隔水式恒温培养箱 12

生物安全培养箱 13
多箱体恒温/微生物培养箱 14

CO₂培养箱 15
20

光照培养箱/人工气候箱 21
恒温恒湿箱 28

回旋振荡器 33
恒温培养摇床 35

恒温振荡器 37
大型恒温振荡器 38

落地振荡器 39
摇瓶机 40

叠加式-振荡培养箱 41
44

超低温冰箱 45
低温冷藏箱 47

液相液氮罐 48
干式运输液氮罐 50

生物安全柜 51
洁净工作台 52

干燥箱 54
真空干燥箱 60

加热循环水 68
恒温振荡水槽 71

油浴锅 74
恒温水槽与水浴锅 76

药品稳定性试验箱 77
步入式药品试验箱 83

老化试验箱 84
热空气消毒箱 84

高低温(交变)试验箱 85
高低温(交变)湿热试验箱 87

紫外耐候试验箱 89
90

氙灯耐候试验箱 91
盐雾腐蚀性试验箱 92

电阻炉 93
96

旋转蒸发器 97
循环水真空泵 100

耐腐蚀隔膜泵 101
循环冷却器 102

干式冷阱 103
磁力搅拌器 104

顶置电动搅拌器 108
氮吹仪 109

离心机 110
漩涡混匀仪 110

多管漩涡混匀仪 111
孵育器/金属浴 112

微孔迷你离心机 114
均质分散机 115

粘度计 117
122

加热磁力搅拌器 (平行反应模块套装)

产品特点

- 加热磁力搅拌器A3 组件 (只与IT-08A3/B3主机配套使用), 可选配1/4 圆合金加热模块, 应用于多样品的平行反应。适配于4ml-16ml 试管。也可以选配圆底烧瓶合金加热模块, 容积适配50ml-500ml;
- 加热模块采用铝合金材料精加工而成, 产品设计利用了铝材料的高温、导热快、温度均匀、易清洁等材料特性, 表面采用精细喷砂和多色氧化工艺, 耐受化学腐蚀同时, 也为您的实验室添加色彩;
- 产品采用热传导的设计原理, 可以避免采用常规油槽带来的油泄露、飞溅、油污甚至火灾的安全风险;



技术参数

货号	描述 (注: 外观颜色仅作参考)			价格
	颜色	孔径孔深	可放置反应管数量	
A30000	蓝色	载物托盘与 1/4 圆合金加热模块配合使用		RMB628
A30001	金色 1/4 圆	φ:15.2mm H:20mm	4ml*11 支	RMB390
A30002	金色 1/4 圆	φ:17.8mm H:26mm	8ml*6 支	RMB390
A30003	金色 1/4 圆	φ:21.6mm H:31.7mm	16ml*4 支	RMB390
A30004	黑色 1/4 圆	φ:28mm H:24mm	20ml*4 支	RMB390
A30005	黑色 1/4 圆	φ:28mm H:30mm	30ml*4 支	RMB390
A30006	黑色 1/4 圆	φ:28mm H:43mm	40ml*4 支	RMB390
A31000	蓝色平行反应座	φ:16.5mm H:23.2mm	8ml*29 支	RMB680
A32001~A32004	蓝色圆底烧瓶加热模块	50ml 100ml 250ml 500ml	单槽	RMB825

- 01 生化/霉菌培养箱
- 04 低温培养箱
- 05 多箱体生化/霉菌培养箱
- 07 生物安全低温培养箱
- 08 半导体制冷低温培养箱
- 09 恒温培养箱
- 12 隔水式恒温培养箱
- 13 生物安全培养箱
- 14 多箱体恒温/微生物培养箱
- 15 CO₂培养箱
- 20 光照培养箱/人工气候箱
- 28 恒温恒湿箱
- 33 回旋振荡器
- 35 恒温培养摇床
- 37 恒温振荡器
- 38 大型恒温振荡器
- 39 落地振荡器
- 40 摇瓶机
- 41 叠加式-振荡培养箱
- 44 超低温冰箱
- 47 低温冷藏箱
- 48 液相液氮罐
- 50 干式运输液氮罐
- 51 生物安全柜
- 52 洁净工作台
- 54 干燥箱
- 60 真空干燥箱
- 68 加热循环槽
- 71 恒温振荡水槽
- 74 油浴锅
- 76 恒温水槽与水浴锅
- 77 药品稳定性试验箱
- 83 步入式药品试验箱
- 84 老化试验箱
- 84 热空气消毒箱
- 85 高低温(交变)试验箱
- 87 高低温(交变)湿热试验箱
- 89 紫外耐气候试验箱
- 91 氙灯耐气候试验箱
- 92 盐雾腐蚀试验箱
- 93 电阻炉
- 96 旋转蒸发器
- 97 循环真空泵
- 100 耐腐蚀隔膜泵
- 102 循环冷却器
- 103 干式冷阱
- 104 磁力搅拌器
- 108 顶置电动搅拌器
- 109 氮吹仪
- 110 离心机
- 110 漩涡混合仪
- 111 多管漩涡混合仪
- 112 孵育器/金属浴
- 114 微孔板迷你离心机
- 115 均质分散机
- 117 粘度计
- 122

顶置电动搅拌器

顶置电动搅拌器采用数控式无极调速器，高速方便，可数字显示运行转速，使机体更为安全可靠，工艺先进，低噪音机械减速结构，体积小，输出扭矩大，适用于科研，大专院校，化工，制药，医疗单位等多种用途。

产品特点

人性化设计

- 液晶显示器，多组数据一屏显示，菜单式操作界面，旋钮式设定，简单易懂，便于观察与操作；搅拌速度快慢可调，在设备工作状态中也可以对设备进行转速及工作时间调整；
- 采用免维护无碳刷直流无刷电机，能长时间连续稳定运行，具有稳定、静音和搅拌器强劲有力的特点；
- 设有搅拌棒穿透孔，使搅拌棒更换方便，不用上下移动搅拌头，就能轻松调节搅拌桨；
- 转速范围：30-2200rpm，最低使用转速 30 rpm，满足较低转速的实验。具有转速控制的数字反馈系统，即使在粘度变化条件下，数字反馈控制系统也能保证搅拌机的恒速和扭矩；

安全功能

- 封闭式外壳：封闭式外壳防止液体溅入机器内部腐蚀电路，保障安全运行；
- 具有平稳启动设计，可有效防止样品溢出。标配夹头保护套、安全扣、防滑垫，保证操作者使用安全不发生意外；
- 设有过载、过流、过温等安全保护功能，当出现异常情况，设备自动切断电路并出现故障提示，保证设备安全运行不发生意外；
- 采用进口自锁式夹头，操作方便快捷，有锁定功能，防止搅拌棒松动。轴心度高；

方便的数据处理

- 可配 RS232 数据接口，可通过软件实现对设备的远程控制，实时监测设备运行并记录转速、扭矩等数据；

技术参数

技术参数	型号	BD50	BD100	BD150
最大搅拌量		20L	40L	60L
转速范围[rpm]		30-2200		
定时范围		1~9999min		
转速显示分辨率[rpm]		±1		
转速记忆		有		
调速方式		旋钮式调节		
最大扭矩 [N.cm]		60		
最大粘度 [mPas]		10000	50000	80000
搅拌桨固定方式		自锁式夹头		
钳夹头夹持直径范围 [mm]		0.5-10		
外形尺寸(DxWxH) [mm]		160x80x180		
电机功率[W]		60	120	160
电压 [VAC]		100-240 50/60HZ		
价格		RMB3490	RMB4490	RMB5190



选配件

配件编号	型号规格	配件编号	型号规格
BD-1	通用平板支架 尺寸: 200x318x800mm 材质: 316不锈钢	BD-6	一字式搅拌桨 杆长: 400mm 搅拌桨直径: 60mm 材质: 316不锈钢
BD-2	四叶式搅拌桨 杆长: 400mm 搅拌桨直径: 50mm 材质: 316不锈钢	BD-7	一字式搅拌桨 杆长: 350mm 搅拌桨直径: 70mm 材质: PTFE涂层
BD-3	四叶式搅拌桨 杆长: 350mm 搅拌桨直径: 65mm 材质: PTFE涂层	BD-8	离心式搅拌桨 杆长: 400mm 搅拌桨直径: 90mm 材质: 316不锈钢
BD-4	扇片式搅拌桨 杆长: 400mm 搅拌桨直径: 68mm 材质: 316不锈钢	BD-9	离心式搅拌桨 杆长: 350mm 搅拌桨直径: 85mm 材质: PTFE涂层
BD-5	扇片式搅拌桨 杆长: 350mm 搅拌桨直径: 68mm 材质: PTFE涂层		

注：未标注标配型号，则为选配。

生化/霉菌培养箱 01
04

低温培养箱 05
多箱体生化/霉菌培养箱 06

生物安全低温培养箱 07
半导体制冷低温培养箱 08

恒温培养箱 09
隔水式恒温培养箱 12

生物安全培养箱 13
多箱体恒温/微生物培养箱 14

CO₂培养箱 15
20

光照培养箱/人工气候箱 21
恒温恒湿箱 28

回旋振荡器 33
恒温培养摇床 35

恒温振荡器 37
大型恒温振荡器 38

落地振荡器 39
摇瓶机 40

叠加式-振荡培养箱 41
44

超低温冰箱 45
低温冷藏箱 47

液相液氮罐 48
干式运输液氮罐 50

生物安全柜 51
洁净工作台 52

干燥箱 54
真空干燥箱 60

加热循环槽 68
恒温振荡水槽 71

油浴锅 74
恒温水槽与水浴锅 76

药品稳定性试验箱 77
步入式药品试验室 83

老化试验箱 84
热空气消毒箱 84

高低温(交变)试验箱 85
高低温(交变)湿热试验箱 87

紫外耐候试验箱 89
90

氙灯耐候试验箱 91
盐雾腐蚀试验箱 92

电阻炉 93
96

旋转蒸发器 97
循环水真空泵 100

耐腐蚀隔膜泵 101
循环冷却器 102

干式冷阱 103
磁力搅拌器 104

顶置电动搅拌器 108
氮吹仪 109

离心机 110
漩涡匀仪 110

多管漩涡匀仪 111
孵育器/金属浴 112

微孔板迷你离心机 114
均质分散机 115

粘度计 117
122

BMD系列氮吹仪

产品概述

氮吹仪主要应用于大批量样品的浓缩制备，如药物筛选、激素分析、液相、气相及质谱分析中的样品制备。

产品特点

- 每条吹扫针可独立控制、吹扫、流量调节、不浪费气体；
- 气针位置可调，方便使用；
- 温度即时显示、时间递减显示；

选购件:(增加选购件交货期7天)

- 1、氮气流量调节阀 ¥ 1400元



BMD200-1



BMD200-2

技术参数

型号	BMD200-1	BMD200-2
温度控制范围	室温 +5°C ~ 150°C	
控温精度 @40 ~ 100°C	±0.5°C	
控温精度 @100 ~ 150°C	±1°C	
同模块最大温差 @40°C	±0.3°C	
显示精度	0.1°C	
升温时间 (从 40-150°C)	≤ 30min	
标配模块数	1	2
气针长度	150mm	
氮气流量	0 ~ 15L/min	
尺寸 (mm)	280×240×500	
价格	RMB7800	RMB10900

适配模块

订货号	型号	模块描述	尺寸 (mm)
AS-01081-01	BK01	49×φ6mm	96×96×49
AS-01081-02	BK02	49×φ7mm	96×96×49
AS-01081-03	BK03	25×φ10mm	96×96×49
AS-01081-04	BK04	25×φ12mm	96×96×49
AS-01081-05	BK05	25×φ13mm	96×96×49
AS-01081-06	BK06	12×φ15mm	96×96×49
AS-01081-07	BK07	16×φ15mm	96×96×49
AS-01081-08	BK08	12×φ16mm	96×96×49
AS-01081-09	BK09	16×φ16mm	96×96×49
AS-01081-10	BK10	12×φ19mm	96×96×49
AS-01081-11	BK11	16×φ19mm	96×96×49
AS-01081-12	BK12	9×φ20mm	96×96×49
AS-01081-13	BK13	9×φ26mm	96×96×49
AS-01081-14	BK14	4×φ28mm	96×96×49
AS-01081-15	BK15	4×φ40mm	96×96×49
AS-01081-16	BK16	49×0.5ml 离心管	96×96×49
AS-01081-17	BK17	25×1.5ml 离心管	96×96×49
AS-01081-18	BK18	25×2.0ml 离心管	96×96×49

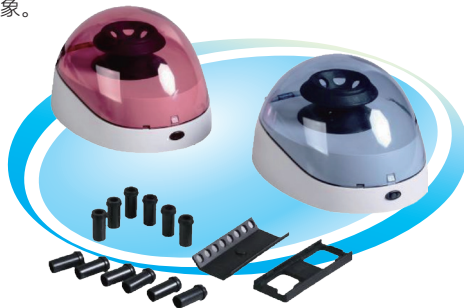
- 01 生化/霉菌培养箱
- 04 低温培养箱
- 05 多箱体生化/霉菌培养箱
- 06 生物安全低温培养箱
- 07 半导体制冷低温培养箱
- 08 恒温培养箱
- 09 隔水式恒温培养箱
- 12 生物安全培养箱
- 13 多箱体恒温/微生物培养箱
- 14 CO₂培养箱
- 15 光照培养箱/人工气候箱
- 21 恒温恒湿箱
- 28 回旋振荡器
- 33 恒温培养摇床
- 35 落地振荡器
- 39 落地振荡器
- 40 摇瓶机
- 41 叠加式-振荡培养箱
- 44 超低温冰箱
- 47 低温冷藏箱
- 48 液相液氮罐
- 50 干式运输液氮罐
- 51 生物安全柜
- 52 洁净工作台
- 54 干燥箱
- 60 真空干燥箱
- 68 加热循环槽
- 71 恒温振荡水槽
- 74 油浴锅
- 76 恒温水槽与水浴锅
- 77 药品稳定性试验箱
- 83 步入式药品试验室
- 84 老化试验箱
- 84 热空气消毒箱
- 85 高低温(交变)试验箱
- 87 高低温(交变)湿热试验箱
- 89 紫外耐气候试验箱
- 91 氙灯耐气候试验箱
- 92 盐雾腐蚀试验箱
- 93 电阻炉
- 96 旋转蒸发器
- 97 循环水真空泵
- 101 耐腐蚀隔膜泵
- 102 循环冷却器
- 103 干式冷阱
- 104 磁力搅拌器
- 108 顶置电动搅拌机
- 109 氮吹仪
- 110 离心机
- 110 漩涡混匀仪
- 111 多管漩涡混匀仪
- 112 孵育器/金属浴
- 114 微孔板迷你离心机
- 115 均质分散机
- 117 粘度计
- 122

离心机 (小型)

离心机BLF系列采用先进的设计理念和制造技术，外形流畅美观，结构紧凑牢固，超静音，为科研实验不可多得的一款仪器精品。该款小离心机非常适用于微管过滤和快速离心，防止离心管中液体挂壁现象。

产品特点

- 静音：采用特种电机，动力强，超静音，运转稳定，噪音一般小于50dB，最高不超过54dB；
- 瞬间加速快：5秒钟内达到最高转速的90%；
- 震动小：精心设计的减震装置，运行震动极小；
- 小体积，大容量：比市场同等产品容量大，最多可装2ml×6；
- 更换转子方便：设计巧妙，不用任何工具即能方便更换转子；
- 停机快：设计有两种停机方式，自由停机不超过15秒钟，开盖刹车停机只需3秒钟；



技术参数

型号	BLF-6K	BLF-7K	BLF-10K
标配转子	0.2ml/8联管×2排 1.5ml×6管 6K可增加一个载玻片转子	2×8×0.2ml PCR管角转子 6×1.5ml / 2.0ml角转子	6×1.5ml / 2.0ml角转子
速度	6000rpm	7000rpm	10,000rpm
相对离心力	2000g	2300g	5000g
最大容量	0.2ml×8管 0.2ml/8联管×2排	0.2ml×8管 0.2ml/8联管×2排	2.0ml×6管
电源	AC100 ~ 240V, 1A, 50/60Hz(CE)		
保险管(Fuse)	250V 0.5A		
外形尺寸(W×D×H)(mm)	175×148×118		
噪音	<50dB	<52dB	<54dB
加速时间	5秒钟内达到额定速度的90%		
减速时间	关盖：15秒钟内 开盖：3秒钟内		
价格	RMB1590	RMB1590	RMB1980

漩涡混匀仪

漩涡混匀仪具有结构简单可靠，仪器体积小，耗电省，噪音低等特点，广泛应用于生物化学，基因工程，医学等实验需求。对液液、液固、固固（粉末）混合，它能将所需混合的任何液体、粉末以高速漩涡式快速混合，混合速度快、均匀。

产品特点

- V1采用固定速度/V2采用无极调速，最大可达2800RPM；
- 偏心球轴设计，震动头安装方便。
- 柔软硅胶脚垫，防止仪器在高速震动时移动，外形小巧，防震，适合高速工作；
- 体积小，耗电省，噪音低；
- 机体均采用增强型工程塑料成型技术，机体无油漆喷涂，耐酸碱，耐碰撞；
- 工作台面全部为耐腐，耐磨，安全的TPU材料，改变原海绵台面易破损的特点；
- 仪器集成了连续，点震，连续，调速等功能，为实验提供了快速的操作平台；



技术参数

参数	型号	
	V1	V2
转速范围	2800	0-2800rpm
转速显示	无显示	刻度
震荡方式	圆周	
运行模式	点动/连续运转	
振荡直径	4mm	
电机输入功率	60w	
功率	60w	
外观尺寸	170×120×140 (mm)	
标配	耐磨标准头	
电压	220V 50/60HZ	
价格	RMB890	RMB1090

适配试管规格

标准头	标准头，用于直径小于30mm的试管和小容器
φ100mm	通用圆头，100mm圆形平板支架，与试管适配器，垫片配合
手持撑杆	手持支撑杆，与试管适配器配合
48孔0.2ml试管适配器	与φ100mm通用圆头和手持撑杆连用，外径98.5、高32、孔径5mm，0.2ml试管
24孔0.5ml试管适配器	与φ100mm通用圆头和手持撑杆连用，外径98.5、高32、孔径6.5mm，0.5ml试管
12孔1.5或2ml试管适配器	与φ100mm通用圆头和手持撑杆连用，外径98.5、高32、孔径9mm，1.5或2ml试管
8孔5ml试管适配器	与φ100mm通用圆头和手持撑杆连用，外径98.5、高32、孔径11mm，5ml试管
8孔10ml或15ml试管适配器	与φ100mm通用圆头和手持撑杆连用，外径98.5、高52、孔径14mm，10或15ml试管
4孔50ml试管适配器	与φ100mm通用圆头和手持撑杆连用，外径98.5、高52、孔径27mm，50ml试管

生化/霉菌培养箱 01
04

低温培养箱 05
多箱体生化/霉菌培养箱 06

生物安全低温培养箱 07
半导体制冷低温培养箱 08

恒温培养箱 09
隔水式恒温培养箱 12

生物安全培养箱 13
多箱体恒温/微生物培养箱 14

CO₂培养箱 15
20

光照培养箱/人工气候箱 21
恒温恒湿箱 28

回旋振荡器 33
恒温培养箱 35

恒温振荡器 37
大型恒温振荡器 38

落地振荡器 39
摇瓶机 40

叠加式-振荡培养箱 41
44

超低温冰箱 45
低温冷藏箱 47

液相液氮罐 48
干式运输液氮罐 50

生物安全柜 51
洁净工作台 52

干燥箱 54
真空干燥箱 60

加热循环水 68
恒温振荡水槽 71

油浴锅 74
恒温水槽与水浴锅 76

药品稳定性试验箱 77
步入式药品试验箱 83

老化试验箱 84
热空气消毒箱 84

高温(交变)试验箱 85
低温(交变)湿热试验箱 87

紫外耐候试验箱 89
90

氙灯耐候试验箱 91
盐雾腐蚀试验箱 92

电阻炉 93
96

旋转蒸发器 97
循环水真空泵 100

耐腐蚀隔膜泵 101
循环冷却器 102

干式冷阱 103
磁力搅拌器 104

顶置电动搅拌器 108
氮吹仪 109

离心机 110
漩涡混匀仪 110

多管漩涡混匀仪 111
孵育器/金属浴 112

微孔迷你离心机 114
均质分散机 115

粘度计 117
122

BTV-200多管旋涡混合仪

新产品

BTV-200多管旋涡混合仪是新一代效率高的混匀仪，最高可使用110工位试管，最高转速可达2000rpm。结构紧凑，操作简单，满足了多样品同时操作的实验要求，广泛应用于生物制药，化工化学、食品卫生等不同领域。

产品特点

- 采用直流无刷电机，免维护，可长时间运行；
- 具有定时操作功能，可实现连续运行及定时操作两种操作模式；
- 最大载重量可达2kg；
- LCD液晶显示，可实时显示转速及运行时间；
- 最高转速可达2000rpm；
- 振幅可达3mm，很好的保证混匀效果；
- 可同时混匀多个0.2~100ml的样品；

技术参数

型号	BTV-200
电源	AC100~240V 50~60Hz
振幅	3mm
运行方式	回旋振荡
转速范围rpm	100~2000rpm
定时范围	1~9999mins
整机功率	75w
最大承重	≤2Kg
仪器尺寸mm	380×260×165
净重	10Kg
适配器	标配BTV-B22，多组适配器可选
价格	RMB21500



选购件:(增加选购件交货期7天)

型号	描述	孔数	价格
BTV-B21	100ml试管适配器	8	RMB360
BTV-B22	50ml试管适配器	12	RMB360
BTV-B23	10~15ml试管适配器	26	RMB360
BTV-B24	5ml试管适配器	36	RMB360
BTV-B25	1.5/2ml试管适配器	54	RMB360
BTV-B26	0.5ml试管适配器	72	RMB360
BTV-B27	0.2ml试管适配器	110	RMB360

BTV-100多管漩涡混匀仪

BTV-100多管漩涡混匀仪，一次可最多混合处理50个样品。可选配多种配件，满足不同规格试管漩涡混合的需要。

产品特点

- 可一次处理50个样品；
- 两种工作模式：持续工作或点动式；
- LCD显示速度、时间、微处理器控制速度和时间；
- 微处理控制；
- 多种泡沫试管支架选配；

技术参数

型号	调速范围	调速精度	定时范围	周转直径	最大承重	顶部面板尺寸mm	仪器尺寸	净重	电源	功率	价格
BTV-100	500-2500rpm	±50rpm (在2500rpm检测)	1min-100h	3.6mm	4.5kg	311×184	426×250×480	21.5kg	AC100~240V 50/60Hz	60W	RMB11800

选购件:(增加选购件交货期7天)

产品类型	描述	孔数	尺寸规格mm	价格
BTV-B01	Φ10mm泡沫试管架	50	245×132×45 mm	RMB230
BTV-B02	Φ12mm泡沫试管架	50	245×132×45 mm	RMB230
BTV-B03	Φ13mm泡沫试管架	50	245×132×45 mm	RMB230
BTV-B04	Φ16mm泡沫试管架(可放15ml离心管)	50	245×132×45 mm	RMB230
BTV-B05	Φ25mm泡沫试管架	15	245×132×45 mm	RMB230
BTV-B06	Φ29mm泡沫试管架(可放50ml离心管)	15	245×132×45 mm	RMB230
BTV-B00	可替换托盘(上&下)	/	305×178×25 mm	RMB200



01 生化/霉菌培养箱

04 低温培养箱

06 多箱体生化/霉菌培养箱

07 生物安全低温培养箱

08 半导体制冷低温培养箱

09 恒温培养箱

12 隔水式恒温培养箱

13 生物安全培养箱

14 多箱体恒温/微生物培养箱

15 CO₂培养箱

20 光照培养箱/人工气候箱

28 恒温恒湿箱

33 回旋振荡器

35 恒温培养摇床

37 恒温振荡器

38 大型恒温振荡器

39 落地振荡器

40 摇瓶机

41 叠加式-振荡培养箱

44 超低温冰箱

47 低温冷藏箱

48 液相液氮罐

50 干式运输液氮罐

51 生物安全柜

52 洁净工作台

54 干燥箱

60 真空干燥箱

68 加热循环槽

71 恒温振荡水槽

74 油浴锅

76 恒温水槽与水浴锅

77 药品稳定性试验箱

83 步入式药品试验室

84 老化试验箱

84 热空气消毒箱

85 高低温(交变)试验箱

87 高低温(交变)湿热试验箱

89 紫外耐候试验箱

90 氙灯耐候试验箱

91 盐雾腐蚀试验箱

92 盐雾腐蚀试验箱

93 电阻炉

96 电炉

97 旋转蒸发器

100 循环水真空泵

101 耐腐蚀隔膜泵

102 循环冷却器

103 干式冷阱

104 磁力搅拌器

108 顶置电动搅拌机

109 氮吹仪

110 离心机

110 漩涡混匀仪

111 多管漩涡混匀仪

112 孵育器/金属浴

114 微孔板迷你离心机

115 均质分散机

117 粘度计

122 粘度计

均质分散机

手持式/ 支架扶持的小型快速组织均质、分散和乳化器，应用不同分散头适用于0.2-50ml, 30-150ml, 50-1500ml, 100-5000ml的液体/液体，液体/固体样品，转速可达30000rpm。

用途概述

新一代B-500最高转速10000-30000rpm,线速度最高可达27m/sec，其中D系列最高可达47m/sec，极大地缩短工作时间，颗粒度更小。三重安全防护，“急停”安全开关、过载保护和马达平稳启动样品被循环引入高速相对运动的定转子间的狭小空间，并被快速剪切和破碎。像肌肉、肝脏、乳腺等组织可以在10-30秒内被完全均质化。可应用于生物制药、基因研究、组织破碎、细胞浆化、病理分析、油水乳化、纳米材料分散、乳品均质、聚合反应、日用化妆品、油墨涂料、精细化工、农药、探矿、环保、能源等领域。

产品特点

- 新一代B-500集灵巧、方便于一身，采用爪式高剪切工作头结构；多种分散头组合可选。可轻松满足多种高要求的分散乳化实验，尽享实验室分散乳化的乐趣；D系列是最新一代均质分散机，采用无刷电机，有效降低噪音，延长使用寿命；
- 采用LCD液晶显示，实时掌握运行转速及时间等参数(D系列)；
 - 分散样品粘度高达10000mPas；
 - 任何一组定转子均可互换，共用同一分散轴，节约成本；
 - 高质量316L不锈钢分散头，耐腐蚀、耐高温消毒；
 - 自动过载保护功能延长马达的寿命；
 - 速度连续7档可调，保证了良好的分散效果；
 - 三重安全保护措施：过载保护、平稳启动、安全开关；

技术参数

技术指标	型号	B-500-A	B-500-B	B-500-D
电源		220-240V/50-60Hz		
功率(W)		500		1050
转速 (rpm)		10000~30000rpm		4000~26000rpm
转子最大线速度 (m/sec)		27m/sec		47m/sec
速度设定		7档		100rpm步长可调
时间设定		-		1~999min
处理量范围 (ml,H2O)		100ml~5000ml (分散头B-500/25G)	100ml~5000ml (分散头B-500/25F)	0.2~10000
最大粘度 (mPas)		10,000mPas		
接触物料材质		不锈钢PTEE		
重量 (kg)		9		6.5
尺寸 (长x宽x高) mm		70x70x255		90x90x365
噪音		79dB(A)		
工作环境		0~40°C, 85%rel.humidity		
防护等级		IP20		
价格		RMB11500	RMB11900	RMB16500

选购件:(增加选购件交货期7天)

分散头	一体化分散头型号	功能	工作容积 (ml)	最大线速度 (m/sec)	转子直径 (mm)	定子直径 (mm)	最浅 / 最深浸没深度 (mm)	价格
	B-500/6G	液液混合	0.2-50ml	5	4	6	10/55	RMB3500
	B-500/10G	液液混合	30-150	10	7	10	15/130	RMB3500
	B-500/20G	固液混合	50-1500	22	15	20	50/170	RMB3240
	B-500/20F	乳状液	50-1500	22	15	20	50/170	RMB3240
	B-500/25G	固液混合	100-5000	27	18	25	60/170	RMB3160
	B-500/25F	乳状液	100-5000	27	18	25	60/170	RMB3660
	B-500/30JX (D系列可选)	粗定子	250-10000ml	47	15	30	40/200	RMB3880
	B-500/30JQ (D系列可选)	细定子	250-8000ml	47	15	30	40/200	RMB3880

新产品

LCD液晶显示



01 生化/霉菌培养箱

05 低温培养箱
06 多箱体生化/霉菌培养箱

07 生物安全低温培养箱
08 半导体制冷低温培养箱

09 恒温培养箱
12 隔水式恒温培养箱

13 生物安全培养箱
14 多箱体恒温/微生物培养箱

15 CO₂培养箱

21 光照培养箱/人工气候箱
28 恒温恒湿箱

33 回旋振荡器
35 恒温培养摇床

37 恒温振荡器
38 大型恒温振荡器

39 落地振荡器
40 摇瓶机

41 叠加式-振荡培养箱
44

45 超低温冰箱
47 低温冷藏箱

48 液相液氮罐
50 干式运输液氮罐

51 生物安全柜
52 洁净工作台

54 干燥箱
60 真空干燥箱

68 加热循环槽
71 恒温振荡水槽

74 油浴锅
76 恒温水槽与水浴锅

77 药品稳定性试验箱
83 步入式药品试验室

84 老化试验箱
84 热空气消毒箱

85 高低温(交变)试验箱
87 高低温(交变)湿热试验箱

89 紫外气候试验箱
90

91 氙灯耐候试验箱
92 盐雾腐蚀试验箱

93 电阻炉
96

97 旋转蒸发器
100 循环水真空泵

101 耐腐蚀隔膜泵
102 循环冷却器

103 干式冷阱
104 磁力搅拌器

108 顶置电动搅拌机
109 氮吹仪

110 离心机
110 漩涡混合仪

111 多管漩涡混合仪
112 孵育器/金属浴

114 微孔板迷你离心机
115 均质分散机

117 粘度计
122

手持式均质分散机

新一代B-170手持式/ 支架扶持的小型快速组织均质、分散和乳化器，应用不同分散头适用于0.2-50ml,30-150ml的液体/液体，液体/固体样品，转速可达35000rpm。

用途概述

样品被循环引入高速相对运动的定转子间的狭小空间，并被快速剪切和破碎。像肌肉、肝脏、乳腺等组织可以在10-30秒内被完全均质化；

可应用于生物制药、基因研究、组织破碎、细胞浆化、病理分析、油水乳化、纳米材料分散、乳品均质、聚合反应、日化化妆品、油墨涂料、精细化工、农药、探矿、环保、能源等领域；

产品特点



手持式设计，外观轻巧，可一只手进行操作。操作过程中，将工作头插入样品中，马达带动定子高速转动，样品在定子和转子之间的缝隙中被均质或者分散。此类操作一般只需很短的时间，即可完成。

- 外观设计轻巧，手持式可单手操作；
- 适用于在小容器内少量样品的均质分散；
- 高质量316L不锈钢分散头，耐腐蚀、耐高温消毒；
- 分散头拆卸方便，易于清洗；
- 高速高效马达；
- 双重绝缘防护，保障安全；
- 可进行混合，分散，乳化，均质等操作；
- 工作头可进行高温消毒可重复使用，且拆卸方便；
- 适用于在小型容器内分批加工流体物料，如加工肌肉、内脏、纤维类等；

技术参数

技术指标	型号	B-170-A	B-170-B
电源		220-240V/50-60Hz	
功率(W)		120Watt	
转速 (rpm)		1000~35000rpm	
转子最大线速度 (m/sec)		5~10m/sec	
速度设定		6档	
处理量范围 (ml,H2O)		0.2~50ml (分散头B-170/5)	30~150ml (分散头B-170/10)
最大粘度 (mPas)		2,000mPas	
接触物料材质		不锈钢PTEE	
重量 (kg)		0.6kg	
外形尺寸 (长x宽x高) mm		55x46x185	
噪音		72dB(A)	
工作环境		0~40°C, 85%rel.humidity	
防护等级		IP20	
价格		RMB5990	RMB6290

选购件:(增加选购件交货期7天)

分散头	规格	工作容积 (ml)	最大线速度 (m/sec)	转子直径 (mm)	定子直径 (mm)	最浅 / 最深 浸没深度 (mm)	价格
	B-170/5	0.2-50	5	4	6	10/55	RMB1300
	B-170/10	30-150	10	7	10	15/130	RMB1900

新产品



B-170手持式均质分散机

生化/霉菌培养箱 01
04

低温培养箱 05
多箱体生化/霉菌培养箱 06

生物安全低温培养箱 07
半导体制冷低温培养箱 08

恒温培养箱 09
隔水式恒温培养箱 12

生物安全培养箱 13
多箱体恒温/微生物培养箱 14

CO₂培养箱 15
20

光照培养箱/人工气候箱 21
恒温恒湿箱 28

回旋振荡器 33
恒温培养摇床 35

恒温振荡器 37
大型恒温振荡器 38

落地振荡器 39
摇瓶机 40

叠加式-振荡培养箱 41
44

超低温冰箱 45
低温冷藏箱 47

液相液氮罐 48
干式运输液氮罐 50

生物安全柜 51
洁净工作台 52

干燥箱 54
真空干燥箱 60

加热循环槽 68
恒温振荡水槽 71

油浴锅 74
恒温水槽与水浴锅 76

药品稳定性试验箱 77
步入式药品试验室 83

老化试验箱 84
热空气消毒箱 84

高温(交变)试验箱 85
低温(交变)试验箱 87

紫外耐候试验箱 89
90

氙灯耐候试验箱 91
盐雾腐蚀试验箱 92

电阻炉 93
96

旋转蒸发器 97
循环水真空泵 100

耐腐蚀隔膜泵 101
循环冷却器 102

干式冷阱 103
磁力搅拌器 104

顶置电动搅拌器 108
氮吹仪 109

离心机 110
漩涡混合仪 110

多管漩涡混合仪 111
孵育器/金属浴 112

微孔板迷你离心机 114
均质分散机 115

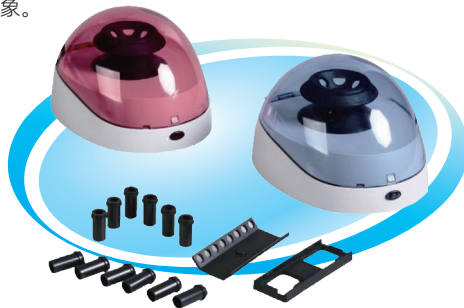
粘度计 117
122

离心机 (小型)

离心机BLF系列采用先进的设计理念和制造技术，外形流畅美观，结构紧凑牢固，超静音，为科研实验不可多得的一款仪器精品。该款小离心机非常适用于微管过滤和快速离心，防止离心管中液体挂壁现象。

产品特点

- 静音：采用特种电机，动力强，超静音，运转稳定，噪音一般小于50dB，最高不超过54dB；
- 瞬间加速快：5秒钟内达到最高转速的90%；
- 震动小：精心设计的减震装置，运行震动极小；
- 小体积，大容量：比市场同等产品容量大，最多可装2ml×6；
- 更换转子方便：设计巧妙，不用任何工具即能方便更换转子；
- 停机快：设计有两种停机方式，自由停机不超过15秒钟，开盖刹车停机只需3秒钟；



技术参数

型号	BLF-6K	BLF-7K	BLF-10K
标配转子	0.2ml/8联管×2排 1.5ml×6管 6K可增加一个载玻片转子	2×8×0.2ml PCR管角转子 6×1.5ml / 2.0ml角转子	6×1.5ml / 2.0ml角转子
速度	6000rpm	7000rpm	10,000rpm
相对离心力	2000g	2300g	5000g
最大容量	0.2ml×8管 0.2ml/8联管×2排	0.2ml×8管 0.2ml/8联管×2排	2.0ml×6管
电源	AC100 ~ 240V, 1A, 50/60Hz(CE)		
保险管(Fuse)	250V 0.5A		
外形尺寸(W×D×H)(mm)	175×148×118		
噪音	<50dB	<52dB	<54dB
加速时间	5秒钟内达到额定速度的90%		
减速时间	关盖：15秒钟内 开盖：3秒钟内		
价格	RMB1590	RMB1590	RMB1980

漩涡混匀仪

漩涡混匀仪具有结构简单可靠，仪器体积小，耗电省，噪音低等特点，广泛应用于生物化学，基因工程，医学等实验需求。对液液、液固、固固（粉末）混合，它能将所需混合的任何液体、粉末以高速漩涡式快速混合，混合速度快、均匀。

产品特点

- V1采用固定速度/V2采用无极调速，最大可达2800RPM；
- 偏心球轴设计，震动头安装方便。
- 柔软硅胶脚垫，防止仪器在高速震动时移动，外形小巧，防震，适合高速工作；
- 体积小，耗电省，噪音低；
- 机体均采用增强型工程塑料成型技术，机体无油漆喷涂，耐酸碱，耐碰撞；
- 工作台面全部为耐腐，耐磨，安全的TPU材料，改变原海绵台面易破损的特点；
- 仪器集成了连续，点震，连续，调速等功能，为实验提供了快速的操作平台；



技术参数

参数	型号	
	V1	V2
转速范围	2800	0-2800rpm
转速显示	无显示	刻度
震荡方式	圆周	
运行模式	点动/连续运转	
振荡直径	4mm	
电机输入功率	60w	
功率	60w	
外观尺寸	170×120×140 (mm)	
标配	耐磨标准头	
电压	220V 50/60HZ	
价格	RMB890	RMB1090

适配试管规格

标准头	标准头，用于直径小于30mm的试管和小容器
φ100mm	通用圆头，100mm圆形平板支架，与试管适配器，垫片配合
手持撑杆	手持支撑杆，与试管适配器配合
48孔0.2ml试管适配器	与φ100mm通用圆头和手持撑杆连用，外径98.5、高32、孔径5mm，0.2ml试管
24孔0.5ml试管适配器	与φ100mm通用圆头和手持撑杆连用，外径98.5、高32、孔径6.5mm，0.5ml试管
12孔1.5或2ml试管适配器	与φ100mm通用圆头和手持撑杆连用，外径98.5、高32、孔径9mm，1.5或2ml试管
8孔5ml试管适配器	与φ100mm通用圆头和手持撑杆连用，外径98.5、高32、孔径11mm，5ml试管
8孔10ml或15ml试管适配器	与φ100mm通用圆头和手持撑杆连用，外径98.5、高52、孔径14mm，10或15ml试管
4孔50ml试管适配器	与φ100mm通用圆头和手持撑杆连用，外径98.5、高52、孔径27mm，50ml试管

生化/霉菌培养箱 01
04

低温培养箱 05
多箱体生化/霉菌培养箱 06

生物安全低温培养箱 07
半导体制冷低温培养箱 08

恒温培养箱 09
隔水式恒温培养箱 12

生物安全培养箱 13
多箱体恒温/微生物培养箱 14

CO₂培养箱 15
20

光照培养箱/人工气候箱 21
恒温恒湿箱 28

回旋振荡器 33
恒温培养箱 35

恒温振荡器 37
大型恒温振荡器 38

落地振荡器 39
摇瓶机 40

叠加式-振荡培养箱 41
44

超低温冰箱 45
低温冷藏箱 47

液相液氮罐 48
干式运输液氮罐 50

生物安全柜 51
洁净工作台 52

干燥箱 54
真空干燥箱 60

加热循环水 68
恒温振荡水槽 71

油浴锅 74
恒温水槽与水浴锅 76

药品稳定性试验箱 77
步入式药品试验箱 83

老化试验箱 84
热空气消毒箱 84

高温(交变)试验箱 85
低温(交变)湿热试验箱 87

紫外耐候试验箱 89
90

氙灯耐候试验箱 91
盐雾腐蚀试验箱 92

电阻炉 93
96

旋转蒸发器 97
循环水真空泵 100

耐腐蚀隔膜泵 101
循环冷却器 102

干式冷阱 103
磁力搅拌器 104

顶置电动搅拌器 108
氮吹仪 109

离心机 110
漩涡混匀仪 110

多管漩涡混匀仪 111
孵育器/金属浴 112

微孔迷你离心机 114
均质分散机 115

粘度计 117
122

微孔板迷你离心机

迷你型微孔板离心机BLF-P25为国内首款专门为96孔板设计的离心机，方便离下挂壁液滴。当前市面上大多数微孔板离心机都体积庞大，占据了大量的实验室空间，该微孔板离心机设计、精巧，仅23x20cm。微孔板由离心机顶部插槽垂直装入离心机转子内，液体在表面张力作用下保持在微孔板底部，因此不会漏液。



产品特点

- 快速离心挂壁液滴；
- PCR实验前使用，显著提高扩增效果；
- 适用带裙边，不带裙边及各种标准PCR微孔板；

技术参数

型号	相对离心力	样品处理量	转速 (rpm)	尺寸 mm(长 x 宽 x 高)	重量	电压	价格
BLF-P25	500xg	2x96 孔 PCR 板	2,500 rpm	190x220x180	2.1kg	AC 120V/220V 50 ~ 60Hz	RMB5800

微型高速离心机

BLF-15K 微型高速离心机是一款实用、小巧、可靠的实验室工作助手，最高转速可达14,500 rpm。人性化的设计，简约小巧的外形，特殊处理的低噪音设计为您创造安静、舒畅的实验环境；效的速度控制，加速至最高转速仅需15s，从最高速减速也仅需15s；另外，便于操作的数字显示屏，简单上手的操作键以及Short-Spin瞬时离心键、rpm和rcf转换等功能使您得心应手于各种实验阶段。



产品特点

- 漂亮造型和简洁外观，背光LCD显示；
- 最大容量：12x1.5ml或2.0ml离心管；
- 采用无刷免维护高速电机，超静音运行；
- 气流导向，保持样品低温，最高转速运行30分温度升高仅为10°C；
- 灵敏高效的速度控制，加速至最高转速仅需15s，从最高速减速仅需15s；
- 单独的Short-spin按键，操作简单，方便瞬时离心；
- 铝合金转子，无使用寿命限制，转子可高温高压灭菌；
- 多重安全保护功能，符合CE安全标准，安全可靠；

技术参数

型号	电源	电源功率	最高转速 (rpm)	最大相对离心力 (rcf)	计时器设置范围	加速至最高转速的时间	从最高转速减速的时间	尺寸 mm (长 x 宽 x 高)	重量 (包括转子)	价格
BLF-15K	100 ~ 120V 200 ~ 240V 50/60Hz	100W	14,500 rpm	14,000xg	20 sec ~ 99min	15sec	15sec	270x230x155	4.8kg	RMB8900

0.2ml PCR管的适配器 ¥150元

超过限制温度即自动中断，保证实验安全运行，不发生意外



0.5ml PCR管的适配器 ¥150元

超过限制温度即自动中断，保证实验安全运行，不发生意外



生化/霉菌培养箱 01
04

低温培养箱 05
多箱体生化/霉菌培养箱 06

生物安全低温培养箱 07
半导体制冷低温培养箱 08

恒温培养箱 09
隔水式恒温培养箱 12

生物安全培养箱 13
多箱体恒温/微生物培养箱 14

CO₂培养箱 15
20

光照培养箱/人工气候箱 21
恒温恒湿箱 28

回旋振荡器 33
恒温培养摇床 35

恒温振荡器 37
大型恒温振荡器 38

落地振荡器 39
摇瓶机 40

叠加式-振荡培养箱 41
44

超低温冰箱 45
低温冷藏箱 47

液相液氮罐 48
干式运输液氮罐 50

生物安全柜 51
洁净工作台 52

干燥箱 54
真空干燥箱 60

加热循环水 68
恒温振荡水槽 71

油浴锅 74
恒温水槽与水浴锅 76

药品稳定性试验箱 77
步入式药品试验室 83

老化试验箱 84
热空气消毒箱 84

高低温(交变)试验箱 85
高低温(交变)湿热试验箱 87

紫外耐候气候试验箱 89
90

氙灯耐候气候试验箱 91
盐雾腐蚀试验箱 92

电阻炉 93
96

旋转蒸发器 97
循环水真空泵 100

耐腐蚀隔膜泵 101
循环冷却器 102

干式冷阱 103
磁力搅拌器 104

顶置电动搅拌器 108
氮吹仪 109

离心机 110
漩涡混合仪 110

多管漩涡混合仪 111
孵育器/金属浴 112

微孔板迷你离心机 114
均质分散机 115

粘度计 117
122

微孔板迷你离心机

微孔板孵育器

BK100-4A微孔板恒温孵育器采用微处理技术结合PID控制方式而形成的微孔板恒温孵育器。它具有体积小、重量轻；温度、时间LCD显示，美观大方，操作简单等特点。主要用于酶标板（96孔/384孔板）、细胞培养板（24孔板、48孔板、96孔板等）等溶液在适当温度下进行培养孵育，常用于微孔板培养昆虫和动植物细胞的孵育。

产品特点

- LCD液晶显示；
- 具有对微孔板进行上下加热功能，使微孔板的每个孔能够均匀地被加热；
- 微处理器控制温度、时间，温控线性好、波动小；
- 可同时显示设置和实际温度、时间参数；
- 可放4个标准酶标板和微孔板，程序运行结束后发出声音报警讯号；
- 多重安全保护功能，符合CE安全标准，安全可靠；

技术参数

型号	温度控制范围	定时设置	温控精度	显示精度	升温速度 (20°C至70°C)	容量	尺寸(mm)	重量	价格
BK100-4A	室温+5°C~70°C	1min~99h59min	±0.5°C	±0.1°C	≤20min	4块微孔板/深孔板	320×350×185	8kg	RMB8500



振荡恒温金属浴

TUS-200P (标配E模块)

产品特点

- 液晶显示屏，菜单式操作界面，多组数据一屏显示，操作简单；
- 具有断电恢复功能，当外电源断电又重新来电时，设备可按原设定程序自动恢复运行；
- 微处理器控制，温控线性好、振荡转速准确、波动小；
- 设有定时功能，0~100小时范围内任意设定培养时间，显示屏显示剩余时间，定时终点；发出声音报警讯号；
- 多种标准样品模块可供选择，更换方便。也可根据用户要求定做模块；
- 短振荡点动功能；
- 直流无刷电机驱动、长寿命、免保养；

技术参数

温度控制范围	RT+5 ~ 100°C
温度均匀性	±0.5°C
温度稳定性	±0.5°C
温度显示精度	0.1°C
升温速度	<12min (从20°C到 100°C)
振荡转速范围	200-1500 rpm (步进1 rpm)
振荡幅度	2mm (水平回转)
定时范围	0 ~ 99h59min
标准模块	A模块: 96×0.2ml B模块: 54×0.5ml C模块: 35×1.5ml D模块: 35×2.0ml E模块: 15×0.5ml+20×1.5ml (标配)
电机	直流无刷电机,软启动
电源	AC220V 2.5A, 60/50HZ, 最大功率: 150VA
外形尺寸	300×220×170 mm
重量	7kg
价格	RMB8290



新产品

生化/霉菌培养箱 01
04

低温培养箱 05
多箱体生化/霉菌培养箱 06

生物安全低温培养箱 07
半导体制冷低温培养箱 08

恒温培养箱 09
隔水式恒温培养箱 12

生物安全培养箱 13
多箱体恒温/微生物培养箱 14

CO₂培养箱 15
20

光照培养箱/人工气候箱 21
恒温恒湿箱 28

回旋振荡器 33
恒温培养箱 35

恒温振荡器 37
大型恒温振荡器 38

落地振荡器 39
摇瓶机 40

叠加式-振荡培养箱 41
44

超低温冰箱 45
低温冷藏箱 47

液相液氮罐 48
干式运输液氮罐 50

生物安全柜 51
洁净工作台 52

干燥箱 54
真空干燥箱 60

加热循环槽 68
恒温振荡水槽 71

油浴锅 74
恒温水槽与水浴锅 76

药品稳定性试验箱 77
步入式药品试验室 83

老化试验箱 84
热空气消毒箱 84

高温(交变)试验箱 85
低温(交变)试验箱 87

紫外耐候试验箱 89
90

氙灯耐候试验箱 91
盐雾腐蚀试验箱 92

电阻炉 93
96

旋转蒸发器 97
循环水真空泵 100

耐腐蚀隔膜泵 101
循环冷却器 102

干式冷阱 103
磁力搅拌器 104

顶置电动搅拌器 108
氮吹仪 109

离心机 110
漩涡混合仪 110

多管漩涡混合仪 111
孵育器/金属浴 112

微孔板迷你离心机 114
均质分散机 115

粘度计 117
122

恒温金属浴

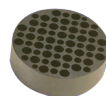
用途概述

恒温金属浴是采用微电脑控制的金属浴装置，以代替传统的水浴装置，可广泛应用于样品的保存和反应、DNA扩增和电泳的预变性、血清凝固等。

TU-10(加热型) (标配B模块)

产品特点

- 微电脑温度控制器,控温精确可靠,同时显示实时温度和恒温倒计时时间;
- 采用金属模块,可使样品免受污染;
- 金属模块能方便更换,便于清洁、消毒;
- 风扇冷却,降温快,内置超温保护装置,使用更可靠;
- 温度偏差校准,运行结束后蜂鸣器报警提示;
- 透明机盖防止实验误差,自动故障检测及报警功能;



标准模块



TU-10

新产品

TU-100(加热型) (标配E模块) TU-100C(制冷型) (标配E模块)

产品特点

- 即时温度显示、时间递减显示;
- 自动故障检测及报警功能,蜂鸣器报警提示功能;
- 便捷的模块更换,便于清洁与消毒;
- 内置超温保护装置,具有中断暂停功能;
- 透明机盖防止实验误差;



技术参数

型号	控温范围	升温时间	降温时间	控温精度	显示精度	模块温度均匀性	最大功率	时间设置	价格
TU-10	RT+5~100°C	≤15分钟 (20°C~100°C)	-	≤±0.5°C	0.1°C	≤±0.5°C	100W	99h59min	RMB3390
TU-100							200W		RMB3890
TU-100C (半导体制冷)	-10~100°C	≤25分钟 (20°C-0°C)				≤±0.5°C			RMB7690

模块型号：可制作各种型号的试管模块

适用型号：TU-100/100C、TUS-200P

模块	孔径及试管数
A	96×0.2ml标准版
B	54×0.5ml离心管
C	35×1.5ml离心管
D	35×2.0ml离心管
E	15×0.5ml+20×1.5ml离心管
F	24×直径≤Φ12mm试管
G	12×15ml Falcon管
H	6×50ml Falcon管
I	103×67×30方槽模块
J	96孔微孔板（酶标板）
K	24×5ml离心管
L	深孔板专用模块

适用型号：TU-10

模块	孔径及试管数
A	96×0.2ml离心管
B	29×0.5ml+32×1.5ml离心管
C	61×0.5ml离心管
D	41×1.5ml离心管
E	41×2.0ml离心管
F	61×Φ6mm
H	28×Φ12mm
I	28×Φ13mm
J	21×Φ15mm
K	21×Φ16mm
L	17×Φ18mm
M	14×Φ20mm
N	9×Φ25mm
O	4×Φ32mm

注：1、TU-10(加热型)，标配B模块。

2、TU-100(加热型)，TU-100C(制冷型)，标配E模块。